

REF.:6470

Andorra | Sotheby's  
INTERNATIONAL REALTY

## 豪華公寓出租，位於 Merítxell 大街

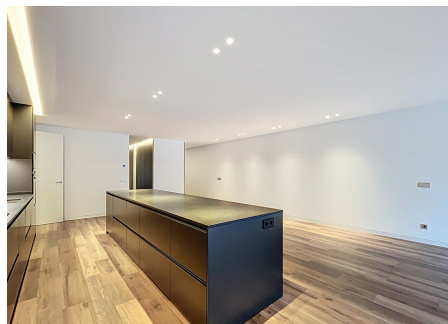
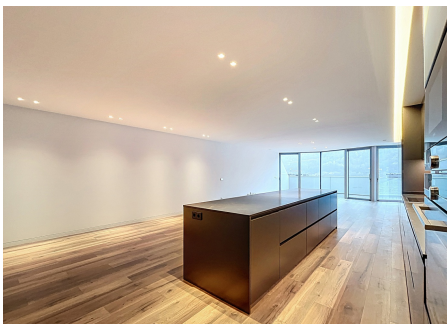
Andorra - Andorra la Vella

Superficie	Habitaciones	Baños	Precio
207 m <sup>2</sup>	3	3	7.000 €

Contáctenos para recibir más información o solicitar una visita

+376 872 222


info@sir.ad



# 豪華公寓出租，位於 Merítxell 大街

Andorra - Andorra la Vella

Superficie	Habitaciones	Baños	Precio
207 m <sup>2</sup>	3	3	7.000 €

**Contáctenos para recibir más información o solicitar una visita** +376 872 222 info@sir.ad

我們向您介紹這個面積為207平方米的豪華出租物業，其中包括約25.96平方米的露台，位於安道爾拉維利亞中心最具特權的地區之一。起居區擁有寬敞的客廳和現代開放式設計廚房，充分利用了光線，使空間更為寬敞。從客廳可通往一個愉悅的露台，擁有良好的南向景觀，非常適合享受戶外放鬆的時光。公寓設有三間寬敞的臥室，包括一間主套房和兩間套房，均配有完整的浴室和衣櫃，為日常生活提供最大的舒適性和功能性。此外，還有一個客用衛生間和一個實用的洗衣房。該物業包括同一棟建築內的兩個車位，以及約7平方米的儲藏室，這在如此中心地帶尤為珍貴。該住宅距離所有基本服務—商店、餐館、醫療中心和公共交通—僅需步行2分鐘，非常適合作為常住居所。

## Características

- ✓ Walk-in closet(S)
- ✓ Portes corredisses
- ✓ Ascensor adaptat cadira de rodes
- ✓ Terrassa
- ✓ Vistes a la muntanya
- ✓ Aigua calenta
- ✓ Aparcament amb plaça doble
- ✓ Persianes elèctriques
- ✓ Safareig
- ✓ cèntric
- ✓ Armari encastats
- ✓ Parking
- ✓ Transport públic aprop
- ✓ Traster
- ✓ Parking cobert
- ✓ Calefacció
- ✓ Parquet
- ✓ Triple vidre
- ✓ Assolellat
- ✓ Ascensor
- ✓ Vistes ciutat
- ✓ Electrodomestics
- ✓ Il.luminació LED
- ✓ Aigua calenta

REF.:6470

Andorra | Sotheby's  
INTERNATIONAL REALTY

## 豪華公寓出租，位於 Merítxell 大街

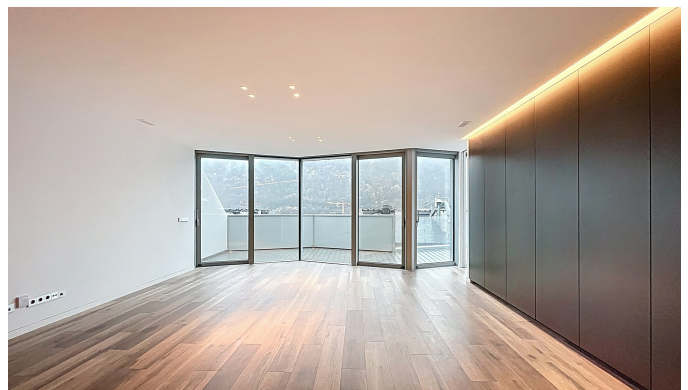
Andorra - Andorra la Vella

Superficie	Habitaciones	Baños	Precio
207 m <sup>2</sup>	3	3	7.000 €

Contáctenos para recibir más información o solicitar una visita

 +376 872 222

 info@sir.ad



Sotheby's International Realty® is a registered trademark licensed to Sotheby's International Realty Affiliates LLC. Each Sotheby's International Realty® office is independently owned and operated.

Andorra Sotheby's International Realty  
Calle Santa Anna, 14 AD700 Escaldes-Engordany Principado de Andorra  
Tel: +376 872 222 · Email: info@sir.ad

[www.andorra-sothebysrealty.com](http://www.andorra-sothebysrealty.com)